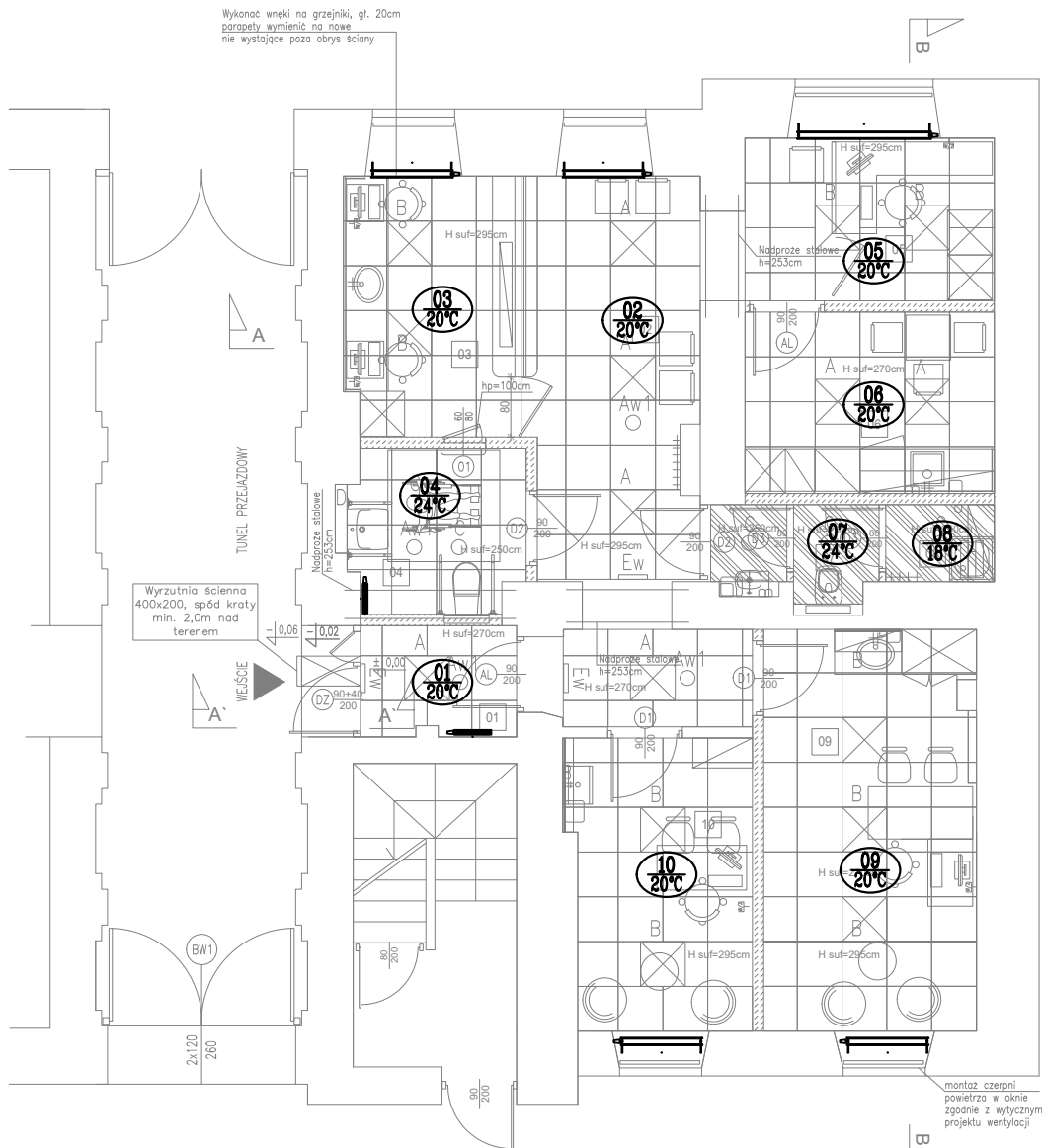


OZNACZENIA:

— grzejnik stalowy higieniczny z wbudowaną wkładką zaworową,
podłączony z instalacją za pośrednictwem zestawu przyłączeniowego
kątowego

— grzejnik stalowy płytowy z wbudowaną wkładką zaworową,
podłączony z instalacją za pośrednictwem zestawu przyłączeniowego
kątowego

Wykonać wneki na grzejniki, gł. 20cm
parapety wymienić na nowe
nie wystające poza obrys ściany



WATROPAK	
GRES	3,1m²
TEMPERATURA	+20°
WENTYLACJA	1,5w/h
OSWIETLENIE	300 lx
KLIMATYZACJA	NIE

KOMUNIKACJA POCEKALNA	
PCV	15,5m²
TEMPERATURA	+20°
WENTYLACJA	30m³/os
OSWIETLENIE	300 lx
KLIMATYZACJA	TAK

WYDANIE LEKU	
PCV	9,0m²
TEMPERATURA	+20°
WENTYLACJA	1,5w/h
OSWIETLENIE	500 lx
KLIMATYZACJA	TAK

WC NPS PACJENTÓW	
GRES	4,9m²
TEMPERATURA	+20°
WENTYLACJA	50m³/h
OSWIETLENIE	200 lx

REJESTRACJA	
PCV	7,2m²
TEMPERATURA	+20°
WENTYLACJA	1,5w/h
OSWIETLENIE	500 lx
KLIMATYZACJA	TAK

POK. SPOŁECZNY	
PCV	8,1m²
TEMPERATURA	+20°
WENTYLACJA	4,0w/h
OSWIETLENIE	300 lx
KLIMATYZACJA	TAK

WC PERSONELU	
GRES	2,8m²
TEMPERATURA	+24°
WENTYLACJA	50m³/h
OSWIETLENIE	200 lx

SKŁAD PORZĄDKOWY	
GRES	1,4m²
TEMPERATURA	+18°
WENTYLACJA	40m³/h
OSWIETLENIE	200 lx

montaż czepni
powietrza w oknie
zgodnie z wytycznymi
projektu wentylacji



ul. Dywizjonu 303 139/209
01-470 Warszawa
tel. 604 583 822, 607 292 604

INWESTOR:	SZPZLO - Warszawa PRAGA - PÓŁNOC ul. Jagiellońska 34, 03-719 Warszawa		
TEMAT:	PRZEBUDOWA CZĘŚCI PARTERU BUDYNKU ADMINISTRACYJNEGO PRZY UL. JAGIELLOŃSKIEJ 34 W WARSZAWIE DLA POTRZEB PORADNI LECZENIA UZALEŻNIEŃ - METADON		
ADRES:	ul. Jagiellońska 34, 03-719 Warszawa		
BRANŻA	SANITARNA		
STADIUM	PROJEKT BUDOWLANY		
ZAKRES	INSTALACJA C.O. FRAGMENT RZUTU PARTERU - PRZEBUDOWA-	DATA: 10.2020 r.	SKALA: 1:100
PROJEKTANT:	mgr inż. Kamil Płudowski w specjalności instalacyjnej w zakresie sieci instalacji i urządzeń wodociagowych, kanalizacyjnych, ciepłych, wentylacyjnych i gazowych bez ograniczeń	NR UPR. MAZ/0596/PBS/17	PODPIS: NR.RYS.: CO1
SPRAWDZAJĄCY:	mgr inż. Agnieszka Gregorowicz w specjalności instalacyjnej w zakresie sieci instalacji i urządzeń wodociagowych, kanalizacyjnych, ciepłych, wentylacyjnych i gazowych bez ograniczeń	MAZ/0444/POOS/08	str.